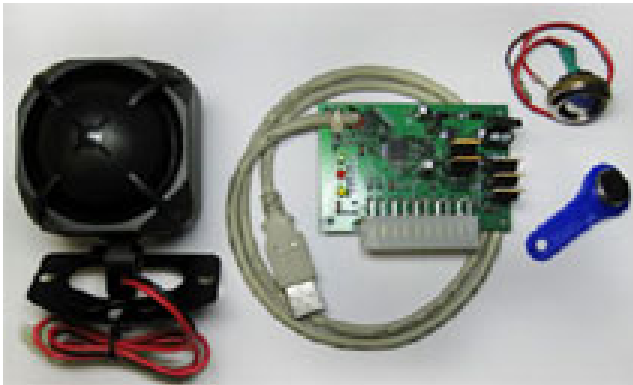




Сторожевой таймер Серия WDT Security



- Включение сирены при несанкционированном открытии двери
 - Включение сирены при ударе, наклоне или перемещении терминала
 - Авторизация посредством электронного ключа *Touch Memory*
 - Управление электрозамком
 - Оповещение владельца терминала с помощью *SMS* при срабатывании сигнализации
- Включение/выключение терминала по расписанию аппаратным методом
 - Интерфейс *USB*
 - Возможность работы с любой платежной системой, совместимость с ОСМГП
 - Установка Интернет-соединения при потере связи и перезагрузка модема при неудачных попытках установления связи
 - Перезагрузка компьютера в случае сбоя программы или операционной системы
 - Возможность восстановления работоспособности платежной системы без перезагрузки компьютера
 - Твердотельное реле

Сторожевой таймер серии *WDT Security* предназначен для повышения надёжности автономной работы терминала самообслуживания и обеспечения защиты от несанкционированного вскрытия и актов вандализма.

Для поддержания непрерывной работоспособности системы сторожевой таймер выполняет следующие действия:

- Перезапуск рабочего модуля платежной системы в случае зависания или сбоя.
- Перезагрузка компьютера в случае зависания отслеживаемой программы или сбоя операционной системы.
- Восстановление Интернет-соединения при потере связи. Разрыв и повторное подключение соединения, перезагрузка модема.

- Включение/выключение терминала по расписанию.

Для обеспечения защиты от несанкционированного вскрытия и актов вандализма сторожевой таймер выполняет следующие действия:

- Отслеживание состояния двух концевых выключателей на открытие двери терминала и открытие сейфа купюроприемника.
- Отслеживание состояния датчика удара и наклона/перемещения.
- В случае срабатывания датчиков производится генерация звукового сигнала при помощи сирены и отправляется *SMS* оповещение на заданные телефонные номера.
- Авторизация владельца терминала или обслуживающего персонала посредством электронного ключа *Touch Memory*.



Сторожевой таймер Серия WDT Security

Технические характеристики

Напряжение питания сторожевого таймера	12 В или 5 В (от порта <i>USB</i>)
Напряжение питания <i>GPRS</i> -модема	12 В
Максимальный постоянный ток <i>GPRS</i> -модема	1 А
Максимальный пиковый ток <i>GPRS</i> -модема	20 А
Падение напряжения на твердотельном реле	0,5 В (при токе 0,25 А)
Напряжение питания сирены	12 В
Максимальный постоянный ток сирены	2 А
Максимальный пиковый ток сирены	20 А
Напряжение питания привода электрозамка	12 В
Максимальный постоянный ток привода электрозамка	2 А
Максимальный пиковый ток привода электрозамка	20 А
Диапазон рабочих температур	-20 ... +65 °С

Стандартная комплектация

Сторожевой таймер <i>WDT Security</i> с соединительным жгутом	1
Пьезоэлектрическая сирена 25 Вт	1
Считыватель <i>Touch Memory</i> врезной	1
Ключ <i>Touch Memory (iButton DS1990A-F5)</i> с держателем	1

Опционально

Концевой выключатель двери	
Привод электрозамка <i>Saturn MS-200</i>	
Блок питания 12 В	
Дополнительные ключи <i>Touch Memory</i>	